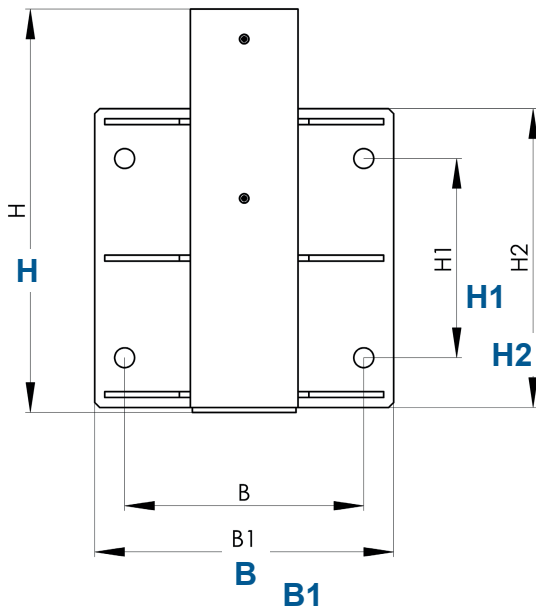


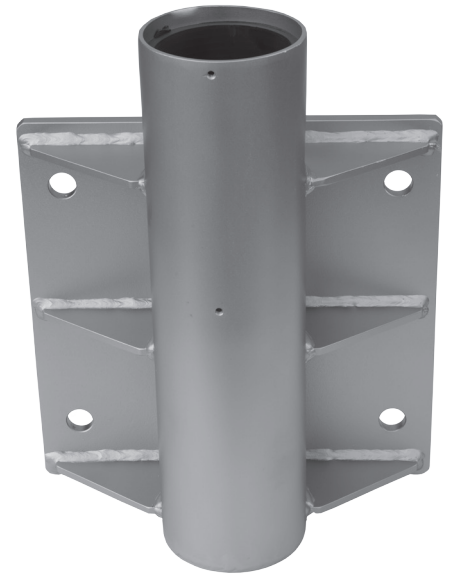
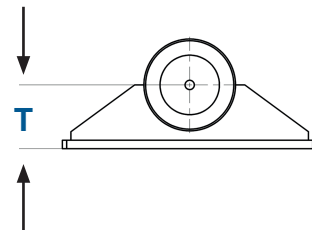
## Wandhülsen WH, WH50 und WH80

Bestandteil der Anschlageinrichtungen Auslegerarme Typ AASS 1-4 /ASS 1-4 - nach EN 795 Typ A: 2012 und CEN/TS 16415:2013-04

WH, WH50 und WH80:



Zeichnungen nicht maßstabsgetreu



Maße in mm

T (Tiefe):

WH = 75 mm

WH50 = 125 mm

WH80 = 155 mm

Art.-Nr.:	Höhe (H)	Höhe (H1)	Höhe (H2)	Breite (B)	Breite (B1)	Tiefe (T)	Gewicht
41-57/2	410 mm	200 mm	300 mm	240 mm	290 mm	75 mm	14,9 kg
41-57/2-50	410 mm	200 mm	300 mm	240 mm	290 mm	125 mm	16,8 kg
41-57/2-80	410 mm	200 mm	300 mm	240 mm	290 mm	155 mm	18,0 kg
45-57/6	94 mm			Ø 140 mm			0,49 kg

### Eigenschaften:

- Werkstoff Edelstahl 1.4571 (V4A)
- Drehlagerung aus widerstandsfähigem PA (Polyamid)
- Rastbolzen (V4A) zur Fixierung der Auslegerarmstellung
- Montierbar an vorhandene Bauteile aus Beton (Wände, Mauern) mittels empfohlenem Injektionsankersystem Typ MKT VMZ-AA4 145 M16-30/200 (Art.-Nr.: 41-57/9) oder Stahlkonstruktionen mit Verschraubungen M 16 der Güteklasse 8.8
- Das vorhandene Bauteil muss den im Falle eines Sturzes auftretenden Kräften Standhalten. Dieser Nachweis ist Bauseits zu führen.
- optional erhältlich:** klemmbare, staub- und spritzwasserdichte Schutzabdeckung (Art.-Nr.: 45-57/6) (Klemmkonstruktion) aus PA (Polyamid) ist mittels Spezial-Schlüssel bedienbar und mit IKAR Boden- und Wandhülsen für Auslegerarme Typ AASS 1-4 kompatibel

Die Montageanleitung der Wandhülse ist zwingend zu beachten.